

GIESE UND SCHWEIGER  
KUNSTHÄNDLER

AKADEMIESTRASSE 1  
1010 WIEN  
T +43 1 513 18 43  
M +43 664 912 74 31

KUNSTHADEL@  
GIESEUNDSCHWEIGER.AT

GIESE  
UND  
SCHWEIGER

KUNST  
ZU KLEINEN  
PREISEN



KUNSTHÄNDLER

## VORWORT

Wenn wir Sie mit diesem Katalog zu einem Besuch bei uns einladen, ist das auch eine Aufforderung, sich Zeit zu nehmen. Zeit für die Kunst und Zeit für Entdeckungen. Denn was wir hier anbieten – in dieser Fülle und Vielfalt, zu diesen außerordentlichen Bedingungen –, das kann nicht alle Jahre geleistet werden und das sollte man sich ansehen.

Es ist mehr als eine Dekade her, dass wir unsere Lager das letzte Mal geöffnet und *Kunst zu kleinen Preisen* angeboten haben. Damals handelte es sich um den Zugewinn erfolgreicher Kunsthandelstätigkeit, Gebliebenes, in den Lagern *Gestrandetes*, Bilder, die es nicht an die Galerieöffentlichkeit geschafft hatten oder gar übersehen worden waren. Der Erfolg war außerordentlich. Jedenfalls so groß, dass wir uns entschlossen haben, diesem „Sammelgebiet“ eine größere Chance zu geben.

Die Überlegung war: Was, wenn wir ab jetzt den feinen, kleinen Qualitäten – die aus Preisgründen oder weil gerade anderes Mode ist, nicht so beachtet werden –, den Bildern jedenfalls, die uns gefallen und die wir nicht vorüberziehen lassen wollen, mehr Zuwendung schenken, sie erwerben und sammeln und späterhin in einer eigenen Ausstellung präsentieren? Wissend, dass nicht nur die Zigtausend-Euro-Bilder Freude machen können, sondern auch die, die das eigene Budget nicht so belasten: weil sie einfach gut gemalt sind, weil sie eine Epoche wunderbar abbilden, weil sie – *schön* sind. Auch weil sie die Chance haben, irgendwann wiederentdeckt zu werden.

Wir haben das die letzten zehn Jahre konsequent verfolgt, und wir zeigen jetzt, was dabei herausgekommen ist. Getragen von der Erkenntnis, dass oft gerade die kleinen Kunstwerke – die, die man mehr mit den Augen und weniger mit den Ohren kauft, also nur weil sie im Trend liegen – große Freude bereiten können.

Sie sind herzlich eingeladen, sich davon zu überzeugen.

PS: Noch zwei Hinweise. Verkaufsgespräche sind ab sofort möglich. Nachlässe können wir aufgrund der knappen Kalkulation nicht einräumen.



**EUGEN ADAM**  
**1817–1880**  
**PFERDETRIEB, 1845**  
ÖL AUF HOLZ, 26,8 × 23 CM  
signiert, datiert  
1.900,–

---



**FRANZ VON ALT**  
**1821–1914**  
**EFEUSTOCK**  
ÖL AUF HOLZ, 20,5 × 16 CM  
signiert  
2.300,–

---



**ROBIN CHRISTIAN ANDERSEN**  
**1890–1969**  
**MEINE FRAU**  
ÖL AUF MALKARTON,  
45,5 × 35 CM  
monogrammiert  
1.300,–



**ROBIN CHRISTIAN ANDERSEN**  
**1890–1969**  
**STILLEBEN**  
ÖL AUF KARTON, 45 × 63,5 CM  
signiert  
2.800,–

---



**FERDINAND ANDRI**  
**1871–1956**  
**SCHAUBACHHÜTTE, 1916**  
ÖL AUF MALKARTON,  
26 × 41,3 CM  
signiert, datiert  
1.400,–

---



**MIKLOS BARABAS**  
**1810–1898**  
**DAMENPORTRAIT**  
ÖL AUF HOLZ, 25 × 19 CM  
1.300,–





**EMANUEL BASCHNY**  
1876 – 1932

**AM NUSSBERG**

ÖL AUF HOLZ, 39,6 × 36 CM

signiert, datiert

1.200,–



**DE BENESEY**

**KAISERLICHE AUSFAHRT, 1881**

ÖL AUF HOLZ, 36,5 × 52 CM

signiert, datiert

2.800,–



**WILHELM BERNATZIK**  
1853 – 1906

**FRONLEICHNAMSPROZESSION,**  
1881

ÖL AUF LEINWAND, 58 × 47 CM

signiert, datiert

2.600,–



**RICHARD BITTERLICH**  
1862 – 1940

**MÜTTERLICHE ERMAHNUNG**

ÖL AUF HOLZ, 30 × 20 CM

signiert

1.300,–



**HANS BOEHLER**  
1884 – 1961

**STEHENDER AKT, 1910**

BLEISTIFT AUF PAPIER,  
43 × 30 CM

*Aus dem Nachlass des Künstlers*

1.200,–



**ELIAS VAN BOMMEL**  
1819 – 1890

**SEESTÜCK, 1874**

ÖL AUF HOLZ, 28,6 × 40 CM

signiert, datiert

2.400,–





**JOSEF BRUNNER**  
1916 – 1984

**ZELLERSEE**

ÖL AUF MALKARTON,  
20,5 × 26 CM

signiert, datiert (unleserlich)

1.400,–



**ALFRED BUCHTA**  
1880 – 1952

**PFINGSTROSEN**

ÖL AUF MALKARTON,  
80 × 64 CM

1.800,–



**ALFRED BUCHTA**  
1880 – 1952

**BLUMEN IN VASE, 1921**

ÖL AUF MALKARTON,  
22,2 × 17 CM

signiert, datiert

650,–



**ALFRED BUCHTA**  
1880 – 1952

**KLEINER ROSENSTRAUSS, 1921**

27 × 20,2 CM

signiert, datiert

1.200,–



**HANS CANON**  
1829 – 1885

**LANDSCHAFT, 1878**

ÖL AUF HOLZ, 12 × 26 CM

signiert, datiert

1.800,–



**EDUARD CHARLEMONT**  
1848 – 1906

**BEI DER NÄHARBEIT**

ÖL AUF LEINWAND,  
26 × 17,5 CM

monogrammiert

1.600,–





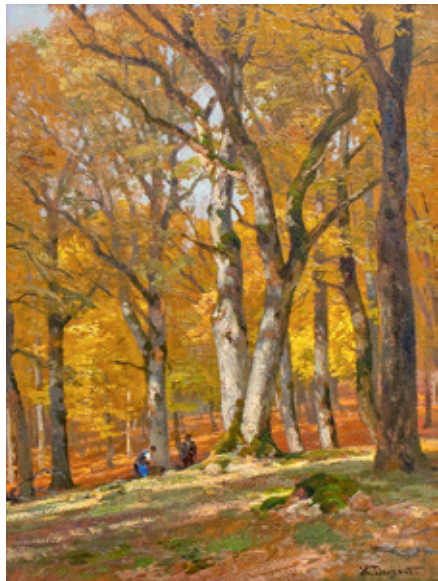
**HUGO CHARLEMONT**  
1850–1939

**MALVEN, 1895**

ÖL AUF HOLZ, 32 × 26 CM

signiert, datiert

4.300,–



**HUGO DARNAUT**  
1851–1937

**WALDINNERES**

ÖL AUF MALKARTON,  
39,5 × 30 CM

signiert

3.200,–

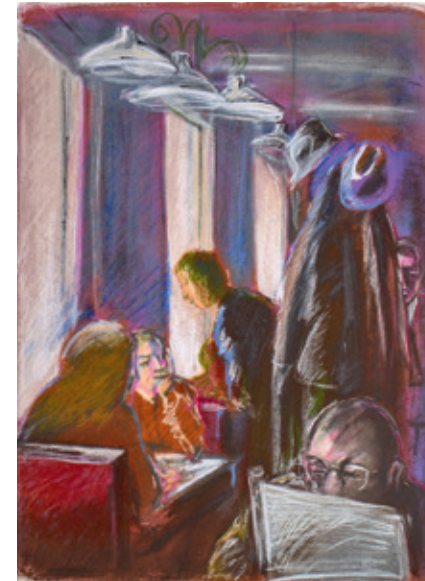


**MARIE EGNER**  
1850–1940

**TRUTHÄHNE IM OLIVENHAIN,  
UM 1900/04**

ÖL AUF HOLZ, 14 × 23,5 CM

6.200,–



**GEORG EISLER**  
1928–1998

**IM CAFÉ**

FARBLITHOGRAFIE, 76 × 56 CM

NR. 138/150

signiert

250,–



**JOSEF ENGELHART**  
1864–1941

**BALLSAISON**

ÖL AUF LEINWAND  
AUF KARTON, 52,5 × 38 CM

4.800,–



**CARL FAHRINGER**  
1874–1952

**BILDNIS EINER ALTEN  
HOLLÄNDERIN**

GOUACHE AUF PAPIER,  
39 × 31 CM

signiert

700,–





**CARL FAHRINGER**  
1874 – 1952

**PFERDEFUHRWERK**

ÖL AUF LEINWAND, 64 × 80 CM

signiert

2.800,–



**LEOPOLD FERTBAUER**  
1802 – 1875

**MÄDCHEN MIT PUPPE**

ÖL AUF HOLZ, 30,3 × 25 CM

5.800,–



**HANS FRANK**  
1884 – 1948

**LANDSCHAFT BEI  
SANT GIOVANNI DI CASARSA,  
1918**

ÖL AUF MALKARTON,  
30 × 34 CM

signiert, datiert

1.300,–



**HANS FRANK**  
1884 – 1948

**GEHÖFT IM LUNGAU, 1946**

GOUACHE AUF PAPIER,  
32 × 43,5 CM

signiert, datiert

750,–



**HANS FRANK**  
1884 – 1948

**MAIMORGEN, 1919**

ÖL AUF KARTON, 30 × 33,5 CM

signiert, datiert

1.300,–



**CAMILLA FRIEDLÄNDER**  
1856 – 1928

**STILLEBEN MIT GEMÜSE  
UND TAUBE**

ÖL AUF HOLZ, 20 × 30 CM

2.400,–





**OTTO FRIEDRICH**  
1862–1937

**PHLOX, 1934**

ÖL AUF MALKARTON,  
38 × 21 CM

Nachlass-Stempel, datiert

1.500,–



**KARL JOSEF GUNSAM**  
1900–1972

**BLUMEN IN GELBER VASE,**  
1947

ÖL AUF LEINWAND,  
61 × 45,5 CM

signiert, datiert

2.800,–



**ADOLF FROHNER**  
1934–2007

**OHNE TITEL, 1971**

SIEBDRUCK, 50 × 64,6 CM

signiert, datiert

250,–



**HEINRICH L. GURLITT**  
1812–1897

**PARTIE BEI KOTOR, 1853**

ÖL AUF KARTON, 24 × 29 CM

signiert, datiert

3.800,–



**ADOLF FROHNER**  
1934–2007

**DREI AKTE**

RADIERUNG, 51 × 40,5 CM  
NR. 82/150

signiert

450,–



**REMIGIUS VAN HAANEN**  
1812–1894

**WINTERLANDSCHAFT**

ÖL AUF HOLZ, 23,2 × 18 CM

1.800,–





**LUDWIG HALAUSKA**  
**1827–1882**  
**RHEINLANDSCHAFT, 1886**  
ÖL AUF LEINWAND, 36 × 23 CM  
signiert, datiert  
1.400,–

---



**LUDWIG HALAUSKA**  
**1827–1882**  
**TAUERN, 1856**  
ÖL AUF LEINWAND,  
24 × 37,5 CM  
signiert, datiert  
1.800,–

---



**ROMAN HALLER**  
**1920–2010**  
**MONDSTRAHLEN**  
LITHOGRAFIE, 34 × 58 CM  
NR. 368/500  
signiert  
1.000,–



**JOHANN HAMZA**  
**1850–1927**  
**DER KAVALIER**  
ÖL AUF HOLZ, 26 × 20 CM  
signiert  
1.800,–

---



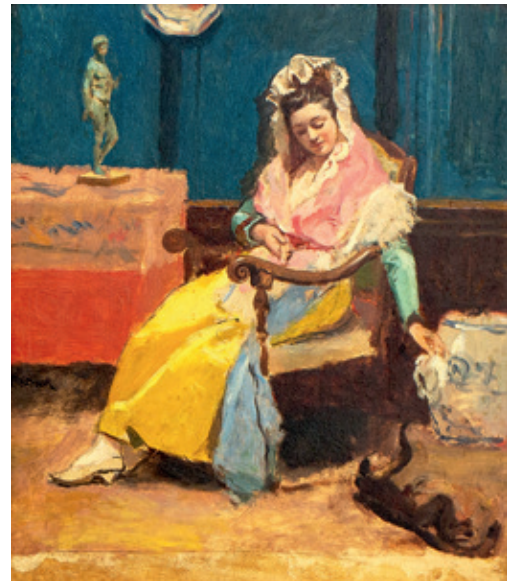
**CARL HASCH**  
**1834–1897**  
**GEBIRGSLANDSCHAFT**  
ÖL AUF LEINWAND,  
37 × 46,5 CM  
signiert  
1.700,–

---



**GOTTFRIED HELNWEIN**  
**GEB. 1948**  
**BRUTALITÄT UND DUMMHEIT, 1973**  
RADIERUNG, 27,4 × 39,5 CM  
NR. 82/200  
signiert, datiert  
550,–





**JEAN JAQUES HENNER**  
1829–1905

**DAMENBILDNIS MIT AFFEN**

ÖL AUF HOLZ, 22 × 19 CM

signiert

1.800,–



**FRANZ HORST**  
1862–1950

**DER MALER MIT SCHIRM  
AM DONAUUFER**

ÖL AUF LEINWAND, 28 × 36 CM

signiert

900,–



**CARL HUBER**  
1839–1896

**LANDSCHAFT MIT HIRTIN UND  
KÜHEN**

ÖL AUF HOLZ, 32 × 47 CM

signiert

1.800,–



**CARL HUBER**  
1839–1896

**WEINFUHRE IN SÜDTIROL,  
1872**

ÖL AUF HOLZ, 36 × 47 CM

signiert, datiert

1.800,–



**WOLFGANG HUTTER**  
1928–2014

**OHNE TITEL, 1972**

SIEBDRUCK, 67,5 × 47,8 CM

signiert, datiert

200,–



**EDGAR JENÉ**  
1904–1984

**BLUMENSTÜCK**

ÖL AUF MALKARTON,  
43 × 38 CM

2.600,–





**EUGÈN JETTEL**  
**1845–1901**

**BAUERNHOF IN AUVERS  
SUR OISE, 1895**

ÖL AUF LEINWAND,  
48,7 × 33 CM

signiert, datiert

4.700,–



**EUGÈN JETTEL**  
**1845–1901**

**JÄGER IM GEBIRGE**

ÖL AUF HOLZ, 13 × 9 CM

signiert

1.300,–



**LUDWIG HEINRICH  
JUNGNICKEL**  
**1881–1965**

**ARA, NACH LINKS  
(SCHÖNBRUNNER TIERTYPEN),  
1909**

HOLZSCHNITT IN SCHWARZ  
AUF PAPIER, 29,7 × 28 CM

1.800,–



**HANS JUNGWIRTH**  
**1869–1950**

**KRIEGSANLEIHE**

ÖL AUF LEINWAND,  
47 × 34,6 CM

signiert

1.400,–



**RUDOLF JUNK**  
**1880–1943**

**LANDSCHAFT AUS DEM  
WIENERWALD, UM 1904**

ÖL AUF LEINWAND, 42 × 48 CM

monogrammiert

5.300,–



**MAX KAHRER**  
**1878–1937**

**BLÜHENDE HAUSGÄRTEN  
IN KLOSTERNEUBURG, 1913**

ÖL AUF LEINWAND AUF  
KARTON, 41 × 46 CM

signiert, datiert

3.400,–





**WILHELM KAUFMANN**  
1895 – 1975

**BLUMENSTRAUSS**

HINTERGLASMALEREI,  
53 × 42 CM

signiert

1.200,–



**GOTTLIEB THEODOR  
KEMPF VON HARTENKAMPF**  
1871 – 1964

**MOTIV AUS FAHRAFELD**

ÖL AUF HOLZ, 26 × 21 CM

signiert

900,–



**GOTTLIEB THEODOR  
KEMPF VON HARTENKAMPF**  
1871 – 1964

**GEBIRGSLANDSCHAFT  
MIT ALM, 1948**

ÖL AUF HOLZ, 29 × 21 CM

signiert, datiert

1.200,–



**GOTTLIEB THEODOR  
KEMPF VON HARTENKAMPF**  
1871 – 1964

**FRAUENBILDNIS**

ÖL AUF HOLZ, 18 × 12 CM

signiert

350,–



**GOTTLIEB THEODOR  
KEMPF VON HARTENKAMPF**  
1871 – 1964

**EINSAME TANNE**

ÖL AUF MALKARTON,  
27 × 21 CM

signiert

900,–



**GOTTLIEB THEODOR  
KEMPF VON HARTENKAMPF**  
1871 – 1964

**DER WILDE KAISER, 1942**

ÖL AUF HOLZ, 58,5 × 80 CM

signiert, datiert

6.500,–





**ANTON VON KENNER**  
1871–1951

**KINDERBILDNIS  
(TOCHTER DES KÜNSTLERS)**

ÖL AUF LEINWAND,  
40,5 × 35 CM

signiert

850,–



**JOSEF KINZEL**  
1852–1925

**MOTIV AUS EINER  
BAUERNKÜCHE**

ÖL AUF LEINWAND,  
24,5 × 29 CM

signiert

850,–



**JOSEF KINZEL**  
1852–1925

**JUNGE FRAU IM  
SOMMERGARTEN**

ÖL AUF HOLZ, 31 × 20,8 CM

signiert

1.900,–



**FERDINAND KITT**  
1887–1961

**BLUMEN**

AQUARELL AUF PAPIER,  
65 × 50 CM

monogrammiert

1.300,–



**RUDOLF KLAUDUS**  
1895–1979

**ROTE BLUMEN**

ÖL AUF LEINWAND,  
35,6 × 34,5 CM

monogrammiert

250,–



**RUDOLF KONOPA**  
1864–1936

**FELDBLUMENSTRAUSS, 1892**

ÖL AUF KARTON, 53 × 39 CM

signiert, datiert

2.300,–





**RUDOLF KONOPA**  
1864–1936

**PORTRÄT LEO TOLSTOI**

ÖL AUF HOLZ, 28 × 18,5 CM

signiert

550,–



**KARL KORAB**  
GEB. 1937

**OHNE TITEL, 1980**

SIEBDRUCK, 48.8 × 35 CM

E.A. (épreuve d'artiste)

signiert, datiert

250,–



**WOJCIECH KOSSAK**  
1856–1942

**PFERDEKOPF, 1872**

MISCHTECHNIK AUF KARTON,  
15,5 × 13 CM

signiert, datiert

450,–



**JÓZSEF KOSZTA**  
1861–1949

**BLUMENSTÜCK**

ÖL AUF LEINWAND,

35,5 × 35,5 CM

signiert

750,–



**JOHANN VIKTOR KRÄMER**  
1862–1949

**PROZESSION IN JERUSALEM**

ÖL AUF KARTON, 35 × 26,5 CM

signiert

1.200,–



**HEINRICH KRAUSE**  
1885–1983

**STILLEBEN MIT GERBERA**

ÖL AUF LEINWAND, 61 × 48 CM

signiert

2.200,–





**HEINRICH KRAUSE**  
**1885 – 1983**

**STILLEBEN MIT TULPEN  
UND SCHWERTLILIEN**

ÖL AUF LEINWAND, 60 × 47 CM

2.500,–



**ANDREAS LACH**  
**1817 – 1882**

**ALPENBLUMEN MIT BLICK  
AUF DEN DACHSTEIN, 1854**

ÖL AUF LEINWAND,  
47,5 × 38 CM

signiert, datiert

3.500,–



**EDUARD LICHTENFELS**  
**1833 – 1913**

**WEISSENFELSER SEE  
MIT DEM MANGART**

ÖL AUF HOLZ, 18,5 × 29,5 CM

signiert

950,–



**EDUARD LICHTENFELS**  
**1833 – 1913**

**GEBIRGSLANDSCHAFT MIT  
BLICK AUF DEN ÖTSCHER,  
1892**

ÖL AUF HOLZ, 43 × 59 CM

signiert, datiert

2.600,–

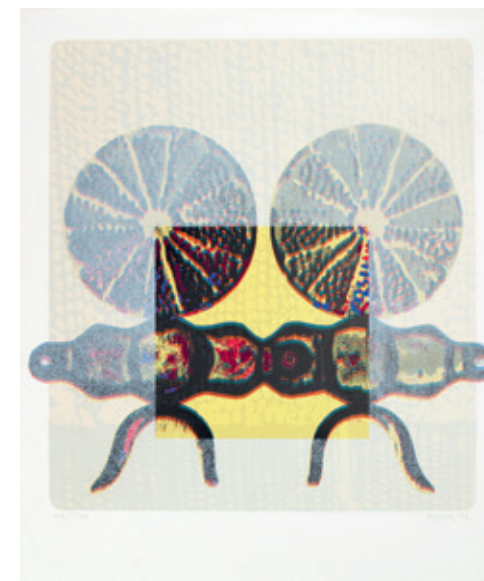


**HANS MAKART**  
**1840 – 1884**

**ORIENTALIN**

ÖL AUF MALKARTON,  
44 × 38 CM (OVAL)

14.000,–



**HEINZ PETER MAYA**  
**1944 – 2012**

**OHNE TITEL, 1971**

LITHOGRAFIE, 60 × 50 CM

NR. 192/200

signiert, datiert

250,–





**MICHAEL MAYR**  
1796–1870

**BLICK VOM SCHWARZENSEE  
AUF DEN SCHAFBERG, 1844**

ÖL AUF LEINWAND, 31 × 42 CM

signiert, datiert

1.700,–



**ERICH MILLER-HAUENFELS**  
1889–1972

**MOTIV AUS TORBOLE, 1932**

ÖL AUF MALKARTON,  
46 × 58 CM

signiert, datiert

2.700,–



**FRANZ MORO**  
1875–1961

**LANDSCHAFT MIT GLETSCHER**

ÖL AUF MALKARTON,  
26 × 33 CM

monogrammiert

2.400,–



**ALOIS MOSBACHER**  
GEB. 1954

**ABSTRAKTION, 1983**

MISCHTECHNIK AUF PAPIER,  
65 × 50 CM

signiert, datiert

1.600,–



**RICHARD MOSER**  
1874–1924

**INZERSDORF, 1902**

ÖL AUF LEINWAND, 17 × 27 CM

signiert, datiert

450,–



**JOSEPH MÖSSMER**  
1780–1845

**BLICK INS LAND**

ÖL AUF HOLZ, 22,6 × 27 CM

1.300,–





**BERTHA MATHILDE MÜLLER**  
1848–1937

**JUNGE FRAU  
MIT OFFENEM HAAR**

ÖL AUF HOLZ, 26 × 16 CM

signiert

1.300,–



**LEOPOLD CARL MÜLLER**  
1834–1892

**ALTER ORIENTALE**

ÖL AUF LEINWAND, 44 × 36 CM

signiert

4.800,–



**LEOPOLD CARL MÜLLER**  
1834–1892

**MÄDCHEN MIT OFFENEM HAAR**

ÖL AUF LEINWAND, 33 × 24 CM

Nachlass-Stempel

2.800,–



**PAUL MÜLLER**  
GEB. 1908

**ALTE FICHTE**

ÖL AUF MALKARTON,

58 × 42 CM

monogrammiert

400,–



**PAUL MÜLLER**  
GEB. 1908

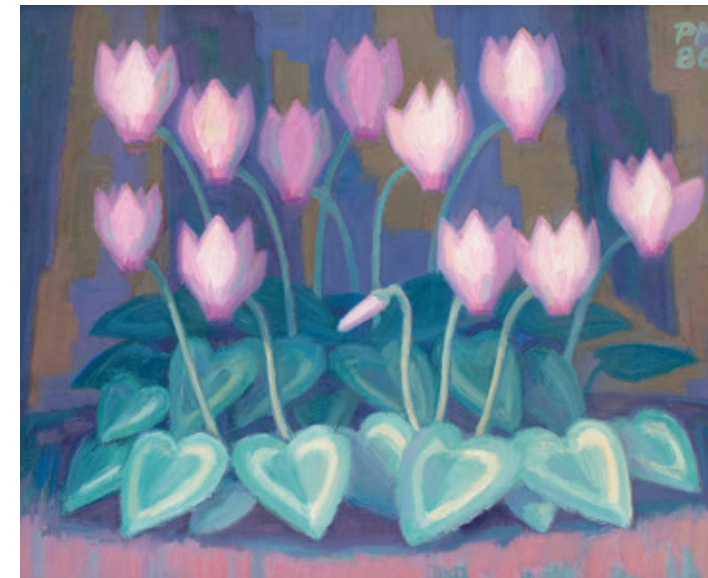
**SCHMETTERLINGE**

ÖL AUF MALKARTON,

35 × 49 CM

monogrammiert

400,–



**PAUL MÜLLER**  
GEB. 1908

**ZYKLAMEN, 1986**

ÖL AUF MALKARTON,

41,5 × 50 CM

monogrammiert und datiert

400,–





**FRANCOIS MUSIN**  
**1820–1888**

**TROCKENFALL I**

ÖL AUF MALKARTON,  
29,2 × 40,5 CM

signiert

1.100,–



**FRANCOIS MUSIN**  
**1820–1888**

**TROCKENFALL II**

ÖL AUF MALKARTON,  
29,2 × 40,7 CM

signiert

1.100,–



**RÓBERT NÁDLER**  
**1858–1938**

**BEI KENESE AM PLATTENSEE,**  
**1892**

AQUARELL UND GOUACHE  
AUF PAPIER, 45 × 34 CM

signiert, datiert

900,–



**JOSEF NEUGEBAUER**  
**1810–1895**

**BLUMENSTÜCK MIT ROSEN**

ÖL AUF LEINWAND, 44 × 38 CM

signiert

1.500,–



**ARNULF NEUWIRTH**  
**1912–2012**

**WINTERZAUBER, 1976**

ÖL AUF NOVOPAN,  
20,2 × 21,5 CM

signiert, datiert

1.400,–



**ARNULF NEUWIRTH**  
**1912–2012**

**KAPELLE VON HRADSCHIN,**  
**1977**

ÖL AUF NOVOPAN, 20 × 20 CM

signiert, datiert

1.400,–





**ARNULF NEUWIRTH**  
**1912–2012**  
**WINTERLANDSCHAFT /**  
**KAPELLE HRADSCHIN, 1974**

AQUARELL AUF PAPIER,  
20 × 20 CM  
signiert, datiert  
250,–

---



**ERNST NOWAK**  
**1851–1919**  
**WIRTSHAUSSZENE**

ÖL AUF HOLZ, 18 × 24 CM  
signiert  
2.300,–

---



**WILLI NOWAK**  
**1886–1977**  
**DAME MIT KÄTZCHEN**

ÖL AUF LEINWAND,  
38 × 32,5 CM  
monogrammiert  
750,–



**ADOLF OBERMÜLLER**  
**1833–1898**  
**WILDSPITZE**

ÖL AUF MALKARTON,  
39 × 56 CM  
signiert  
1.100,–

---



**CARL ONKEN**  
**1846–1934**  
**MEERESLANDSCHAFT**

ÖL AUF LEINWAND, 24 × 37 CM  
signiert  
1.400,–

---



**CARL ONKEN**  
**1846–1934**  
**KLEINE STADT IN**  
**NIEDERÖSTERREICH**

ÖL AUF LEINWAND,  
16,5 × 13 CM  
signiert  
850,–





**SERGIUS PAUSER**  
**1896 – 1970**

**DORFLANDSCHAFT, 1932**

ÖL AUF LEINWAND, 60 × 72 CM

signiert, datiert

4.800,–



**BENEDIKT PENATER**  
**GEB. 1793 - NACH 1850**

**BLUMENSTÜCK MIT ROSE  
IN RANFTBECHER, 1825**

ÖL AUF LEINWAND,  
34,5 × 27 CM

monogrammiert und datiert

1.500,–



**CARL PISCHINGER**  
**1823 – 1886**

**TREUE BEGLEITER**

ÖL AUF LEINWAND, 36 × 29 CM

2.500,–



**CARL PISCHINGER**  
**1823 – 1886**

**PFERDEKOPF**

ÖL AUF LEINWAND, 12,5 × 9 CM

650,–



**IGNAZ RAFFALT**  
**1800 – 1857**

**ABENDSTIMMUNG  
MIT GEWITTER**

ÖL AUF LEINWAND, 23 × 29 CM

signiert

2.600,–



**JOHANN GUALBERT RAFFALT**  
**1836 – 1865**

**UNGARISCHE LANDSCHAFT**

ÖL AUF MALKARTON,  
17 × 39 CM

signiert (undeutlich)

1.800,–





**JOHANN GUALBERT RAFFALT**  
**1836–1865**

**ZIGEUNERLAGER**

ÖL AUF HOLZ, 34 × 26 CM

monogrammiert

2.600,–



**ARNULF RAINER**  
**GEB. 1929**

**OHNE TITEL**

RADIERUNG, 28 × 31 CM

NR. 13/100

signiert

2.200,–



**ADOLF REICH**  
**1887–1963**

**VORFRÜHLING, 1923**

ÖL AUF HOLZ, 25,5 × 45,5 CM

signiert, datiert

1.500,–



**FERDINAND REZNICEK**  
**1868–1909**

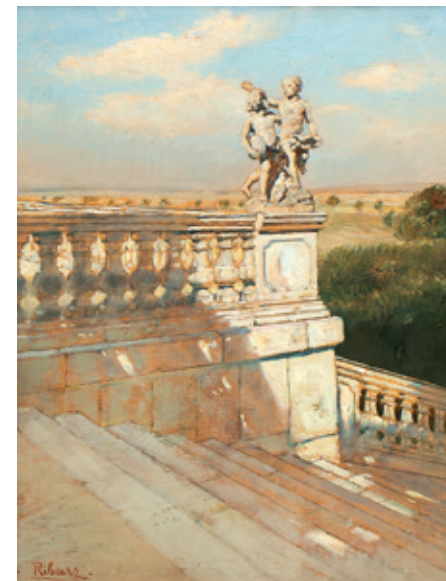
**AUF DEM HEIMWEG**

TUSCHEZEICHNUNG,

43,5 × 33,5 CM

signiert

800,–



**RUDOLF RIBARZ**  
**1848–1904**

**MOTIV AUS DEM PARK  
VON SCHLOSS HOF, UM 1895**

ÖL AUF HOLZ, 38 × 30,5 CM

signiert

5.800,–



**RUDOLF RIBARZ**  
**1848–1904**

**MOTIV AUS DORDRECHT,  
NACH 1880**

ÖL AUF HOLZ, 45 × 29 CM

signiert

5.700,–





**EDUARD RITTER**  
**1808–1853**  
**IN DER GASTSTUBE, 1852**

ÖL AUF MALKARTON,  
24 × 19 CM

signiert, datiert

1.500,–



**FRITZ ROJKA**  
**1878–1939**  
**JUNGE FRAU MIT**  
**GEBLÜMTEM TUCH**

ÖL AUF HOLZ, 18,5 × 12 CM

signiert

850,–



**FRITZ ROJKA**  
**1878–1939**  
**PFINGSTROSEN IN VASE, 1908**

ÖL AUF HOLZ, 29 × 23,5 CM

signiert, datiert

1.200,–



**FRITZ ROJKA**  
**1878–1939**  
**STRÄUSSCHEN**  
**MIT SCHNEERÖSEN IN**  
**PORZELLANVASE**

ÖL AUF HOLZ, 21,5 × 13,5 CM

signiert

1.200,–



**FRANZ ROUBAL**  
**1889–1967**  
**FUCHSJAGD**

ÖL AUF MALKARTON,  
30,5 × 46 CM

signiert

1.400,–



**OSWALD ROUX**  
**1880–1961**  
**TIROLER BAUER**

ÖL AUF MALKARTON,  
50 × 35 CM

Nachlass-Stempel

600,–





**OSWALD ROUX**  
**1880–1961**

**BLUMEN IN HENKELKRUG**

ÖL AUF HOLZ, 30,5 × 20,5 CM

Nachlass-Stempel

900,–



**OSWALD ROUX**  
**1880–1961**

**ZUGPFERD**

ÖL AUF MALKARTON,  
25 × 33 CM

Nachlass-Stempel

600,–



**FRANZ RUMPLER**  
**1848–1922**

**„GARTENPARTIE MIT DEN  
ROSEN BEIM LUSTHAUS“, 1906**

ÖL AUF HOLZ, 30 × 37 CM

bezeichnet, datiert

1.500,–



**JOSEF SCHMID**  
**1842–1914**

**MÄDCHEN IN TRACHT**

ÖL AUF HOLZ, 30 × 18,5 CM

signiert

1.200,–



**ALOIS HANS SCHRAMM**  
**1864–1919**

**„TRÄUMEREI“, 1898**

ÖL AUF HOLZ, 32,5 × 40 CM

signiert, datiert

2.300,–



**RENATE SCHWARZER**  
**1945–2007**

**BAUERNHOF, 1964**

ÖL AUF LEINWAND, 36 × 45 CM

signiert, datiert

550,–





**KARL STARK**  
1921–2011  
**AKT MIT ERHOBENEM ARM,**  
1972

64,5 × 47 CM

signiert, datiert

1.700,–



**SIEGFRIED STOITZNER**  
1892–1976  
**SÄGEWERK IM WALDVIERTEL**

MISCHTECHNIK AUF KARTON,  
48 × 63 CM

signiert

900,–



**LEOPOLD STOLL**  
1803–1884  
**BLUMEN IN VASE, 1852**

ÖL AUF LEINWAND,  
39 × 31,5 CM

signiert, datiert

1.800,–



**ANTON**  
**STRASSGSCHWANDTNER**  
1826–1881

**MALER UND PFERD**

ÖL AUF HOLZ, 29 × 23 CM

signiert

2.900,–



**ANTON**  
**STRASSGSCHWANDTNER**  
1826–1881

**SITZENDER BAUER**

ÖL AUF LEINWAND,  
23,2 × 17 CM

900,–



**FRANZ STREITT**  
1839–1890

**MITTAGSRAST**

ÖL AUF HOLZ, 26,5 × 41,5 CM

signiert

1.200,–





**EDUARD SWOBODA**  
1814–1902

**DER SCHLUMMERNDE  
GIPSFIGURENVERKÄUFER,**  
1839

ÖL AUF HOLZ, 34 × 27,8 CM

signiert, datiert

2.100,–



**HANS TEMPLE**  
1857–1931

**ROSEN**

ÖL AUF HOLZ, 27 × 20,7 CM

signiert

1.800,–



**RICHARD TESCHNER**  
1879–1948

**BILDNIS DES MALERS  
OSKAR STOESSL, 1918**

ÖL AUF HOLZ, 44,5 × 40,5 CM

monogrammiert, datiert

800,–



**OTTO VON THOREN**  
1828–1889

**KÜHE AUF DER WEIDE**

ÖL AUF HOLZ, 23,4 × 32,2 CM

signiert

1.100,–



**VIKTOR TISCHLER**  
1890–1951

**PASTORALE**

ÖL AUF LEINWAND, 61 × 77 CM

signiert

2.900,–



**HANS TSCHELAN**  
1873–1964

**BAUER AUS SIEBENBÜRGEN,**  
1924

ÖL AUF HOLZ, 20,5 × 14,6 CM

signiert, datiert

550,–

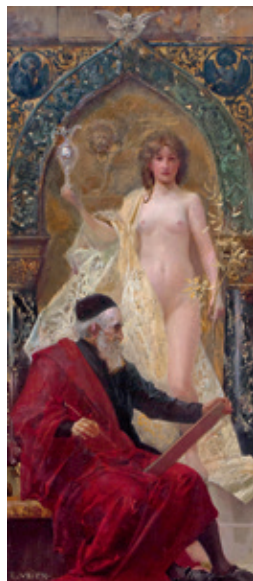




**UNBEKANNTER KÜNSTLER**  
**BERGMASSIV IM WINTER**

ÖL AUF MALKARTON,  
45 × 56 CM

900,–

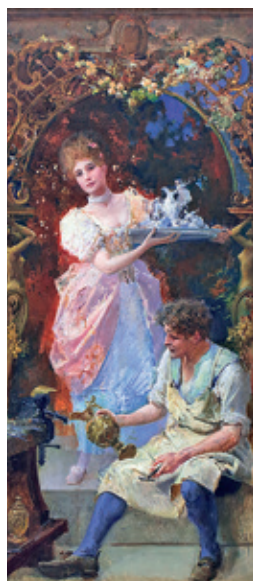


**EDUARD VEITH**  
**1858–1925**

**DIE FREIE KUNST, UM 1895**

ÖL AUF HOLZ, 51 × 26,5 CM  
signiert

3.200,–

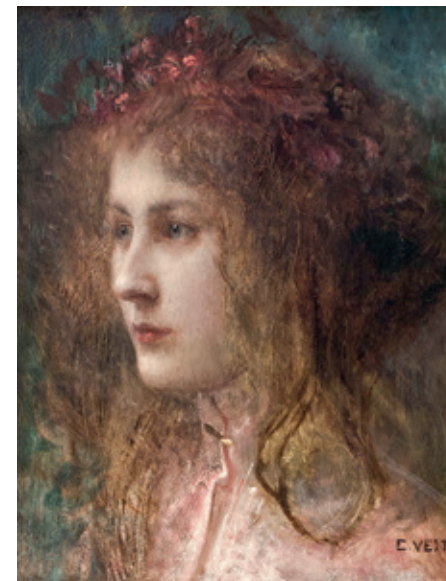


**EDUARD VEITH**  
**1858–1925**

**DIE ANGEWANDTE KUNST,  
UM 1895**

ÖL AUF HOLZ, 51 × 26,5 CM  
signiert

3.200,–



**EDUARD VEITH**  
**1858–1925**

**FLORA**

ÖL AUF HOLZ, 26,8 × 21 CM

signiert

1.700,–



**EDUARD VEITH**  
**1858–1925**

**ROTHAARIGE FRAU**

ÖL AUF HOLZ, 17 × 16 CM  
signiert

950,–



**LEOPOLD HEINRICH  
VÖSCHER**  
**1830–1877**

**GEBIRGSLANDSCHAFT**

ÖL AUF LEINWAND,  
25,5 × 31 CM

signiert

1.700,–





**ALOYS WACH**  
1892–1940

**OFFENBARUNG, 1920**

BUNTSTIFT AUF PAPIER,  
44,6 × 28,5 CM

signiert, datiert

1.400,–



**RUDOLF WEBER**  
1872–1949

**LANDSCHAFT**

ÖL AUF HOLZ, 17,5 × 26 CM

signiert

1.200,–



**LUDWIG WILLROIDER**  
1845–1910

**LANDSCHAFT MIT TEICH  
UND BÄUMEN**

ÖL AUF MALKARTON,  
18,5 × 24 CM

signiert

1.700,–



**FRANZ WINDHAGER**  
1879–1959

**STILLEBEN MIT BLUMEN  
UND KAKTUSPFLANZE, 1912**

ÖL AUF HOLZ, 31,5 × 24,5 CM

signiert, datiert

1.700,–



**THEODOR ZASCHE**  
1862–1922

**GELÄNDERITT**

ÖL AUF HOLZ, 31 × 40,5 CM

signiert

900,–



**THEODOR ZASCHE**  
1862–1922

**DIE RAST**

ÖL AUF HOLZ, 30 × 40 CM

signiert

900,–





**ROBERT ZEPPEL-SPERL**  
**1944 – 2005**

**OHNE TITEL, 1973**

LITHOGRAFIE, 62,2 × 45,3 CM

NR. 82/100

signiert, datiert

250,–



**EDUARD ZETSCHE**  
**1844 – 1927**

**MÄDCHEN AM BACH**

ÖL AUF HOLZ, 27 × 20,5 CM

signiert

4.800,–



**EDUARD ZETSCHE**  
**1844 – 1927**

**STRÄUSSCHEN MIT**  
**MOHNBLUMEN, UM 1905**

ÖL AUF KARTON, 35 × 26,5 CM

signiert

5.400,–



**EDUARD ZETSCHE**  
**1844 – 1927**

**MOTIV AUS WEISSENKIRCHEN**

AQUARELL AUF PAPIER,

37 × 27 CM

signiert

1.800,–



**ALBERT ZIMMERMANN**  
**1809 – 1888**

**GEBIRGSLANDSCHAFT**  
**MIT GLETSCHER**

ÖL AUF HOLZ, 24 × 49,5 CM

signiert

1.400,–



**JULIUS ZIMPEL**  
**1896 – 1925**

**NELKEN**

ÖL AUF LEINWAND,

35 × 24,5 CM

Nachlass-Stempel

1.700,–



4	Adam, Eugen
4	Alt, Franz von
4/5	Andersen, Robin C.
5	Andri, Ferdinand
5	Barabas, Miklos
6	Baschny, Emanuel
6	Benesey, de
6	Bernatzik, Wilhelm
7	Bitterlich, Richard
7	Böhler, Hans
7	Bommel, Elias van
8	Brunner, Josef
8/9	Buchta, Alfred
9	Canon, Hans
9	Charlemont, Eduard
10	Charlemont, Hugo
10	Darnaut, Hugo
10	Egner, Marie
11	Eisler, Georg
11	Engelhart, Josef
11/12	Fahringer, Carl
12	Fertbauer, Leopold
12/13	Frank, Hans
13	Friedländer, Camilla
14	Friedrich, Otto
14	Frohner, Adolf
15	Gunsam, Karl Josef
15	Gurlitt, Heinrich L. Th.
15	Haanen, Remigius van
16	Halauska, Ludwig
16	Haller, Roman
17	Hamza, Johann
17	Hasch, Carl
17	Helnwein, Gottfried
18	Henner, Jean Jaques
18	Horst, Franz
18/19	Huber, Carl
19	Hutter, Wolfgang
19	Jené, Edgar

20	Jettel, Eugèn
20	Jungnickel, Ludwig H.
21	Jungwirth, Hans
21	Junk, Rudolf
21	Kahrer, Max
22	Kaufmann, Wilhelm
22/23	Kempf von Hartenkampf, Gottlieb Th.
24	Kenner, Anton von
24	Kinzel, Josef
25	Kitt, Ferdinand
25	Klaudus, Rudolf
25/26	Konopa, Rudolf
26	Korab, Karl
26	Kossak, Wojciech
27	Kosztá, József
27	Krämer, Johann Viktor
27/28	Krause, Heinrich
28	Lach, Andreas
28/29	Lichtenfels, Eduard
29	Makart, Hans
29	Maya, Heinz Peter
30	Mayr, Michael
30	Miller-Hauenfels, Erich
30	Moro, Franz
31	Mosbacher, Alois
31	Moser, Richard
31	Mössmer, Joseph
32	Müller, Bertha Mathilde
32	Müller, Leopold Carl
33	Müller, Paul
34	Musin, Francois
34	Nádlér, Róbert
35	Neugebauer, Josef
35/36	Neuwirth, Arnulf
36	Nowak, Ernst
36	Nowak, Willi
37	Obermüller, Adolf
37	Onken, Carl
38	Pauser, Sergius
38	Penater, Benedikt

38/39	Pischinger, Carl
39	Raffalt, Ignaz
39/40	Raffalt, Johann Gualbert
40	Rainer, Arnulf
40	Reich, Adolf
41	Reznicek, Ferdinand
41	Ribarz, Rudolf
42	Ritter, Eduard
42/43	Rojka, Fritz
43	Roubal, Franz
43/44	Roux, Oswald
44	Rumpler, Franz
45	Schmid, Josef
45	Schramm, Alois Hans
45	Schwarzer, Renate
46	Stark, Karl
46	Stoitzner, Siegfried
46	Stoll, Leopold
47	Strassgschwandtner, Anton
47	Streitt, Franz
48	Swoboda, Eduard
48	Temple, Hans
48	Teschner, Richard
49	Thoren, Otto von
49	Tischler, Viktor
49	Tschelan, Hans
50	Unbekannter Künstler
50/51	Veith, Eduard
51	Vöscher, Leopold H.
52	Wach, Aloys
52	Weber, Rudolf
52	Willroider, Ludwig
53	Windhager, Franz
53	Zasche, Theodor
54	Zeppel-Sperl, Robert
54/55	Zetsche, Eduard
55	Zimmermann, Albert
55	Zimpel, Julius

Cover:

Alois Hans Schramm, 1864–1919

„Träumerei“, 1898 (Ausschnitt)

(Katalog S. 45)

Bei den im Katalog angeführten Preisen

handelt es sich um Preise (in Euro) inklusive

Mehrwertsteuer.

Auflage: 750 Exemplare

Fotos: Kunsthandel Giese und Schweiger

Redaktion: Kunsthandel Giese und Schweiger

Gesamtkonzept, Gestaltung und Satz: Boris Valentinitsch

Druck: Print Alliance HAV Produktions GmbH